

CATÁLOGO DO ITEM IMPORTADO

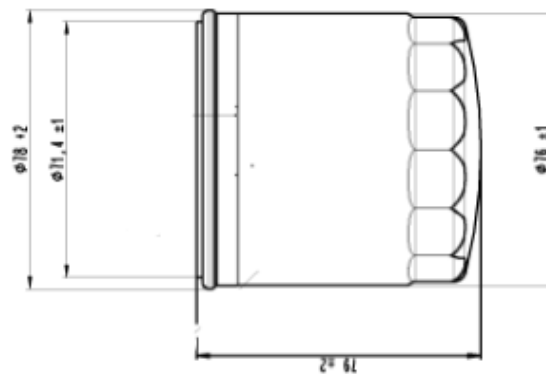
Pleito de Inclusão de Ex-Tarifário

Número de Controle SDIC	NCM	Sugestão de descrição do ex-Tarifário
F2-17I	8421.23.00	Filtro de óleo blindado, com diâmetro de 78 milímetros, com comprimento de 79 milímetros, com capacidade de filtragem por 12 meses ou 10.000 quilômetros, com vazão mínima de 20 l/min (conforme ISO 4548-12), atua com temperaturas de óleo de até 150 graus Celsius, composto por caneca ou carcaça em aço, mola de compressão, válvula <i>by-pass</i> interna com pressão de 2,5 bar, mola de apoio, apoio de <i>flape</i> , válvula anti-retorno, disco de reforço e junta de vedação.

1. Especificações técnicas detalhadas da autopeça:

O filtro de óleo é um elemento filtrante com diâmetro de 78 mm, com comprimento de 79 mm, com capacidade de filtragem por 12 meses ou 10.000 km, com vazão mínima de 20 l/min (conforme ISO 4548-12), atuando com temperaturas de óleo de até 150 °C, composto por caneca ou carcaça em aço, mola de compressão, válvula *by-pass* interna com pressão de 2,5 bar, mola de apoio, apoio de *flape*, válvula anti-retorno, disco de reforço e junta de vedação, e, devido sua dimensão e tecnologia compacta, é instalado no cárter de óleo. O filtro tem como função principal remover impurezas, resíduos, partículas metálicas e poeira do óleo do motor. Carcaça do filtro com EN 10130 – DC03 pintada superficialmente em cor branca aluminizada com tratamento superficial eletro revestido catódico x-300. Peso vazio calculado de 280 g.

2. Imagens da autopeça importada e/ou desenho esquemático:



3. Aplicação do item importado:

Veículos Automotores

4. Função do item importado no produto fabricado pela empresa pleiteante do ex-tarifário:

O filtro tem como função principal remover impurezas, resíduos, partículas metálicas e poeira do óleo do motor.